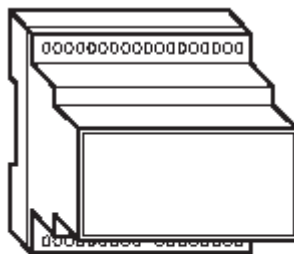


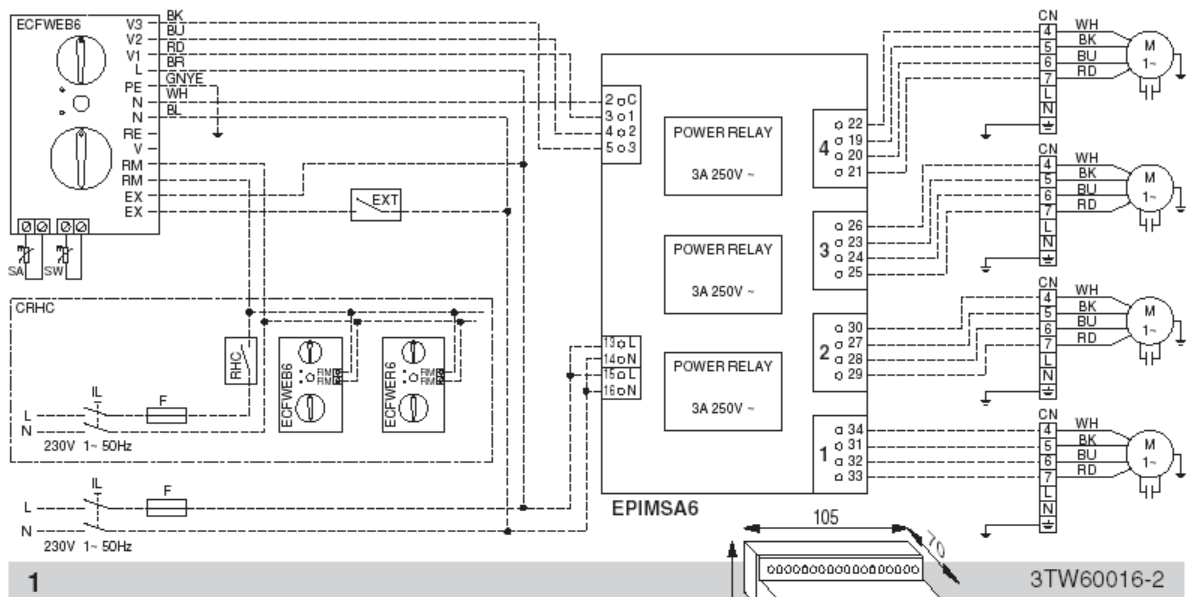


## ИНСТРУКЦИЯ ПО МОНТАЖУ

**МОДУЛЬ СОПРЯЖЕНИЯ**

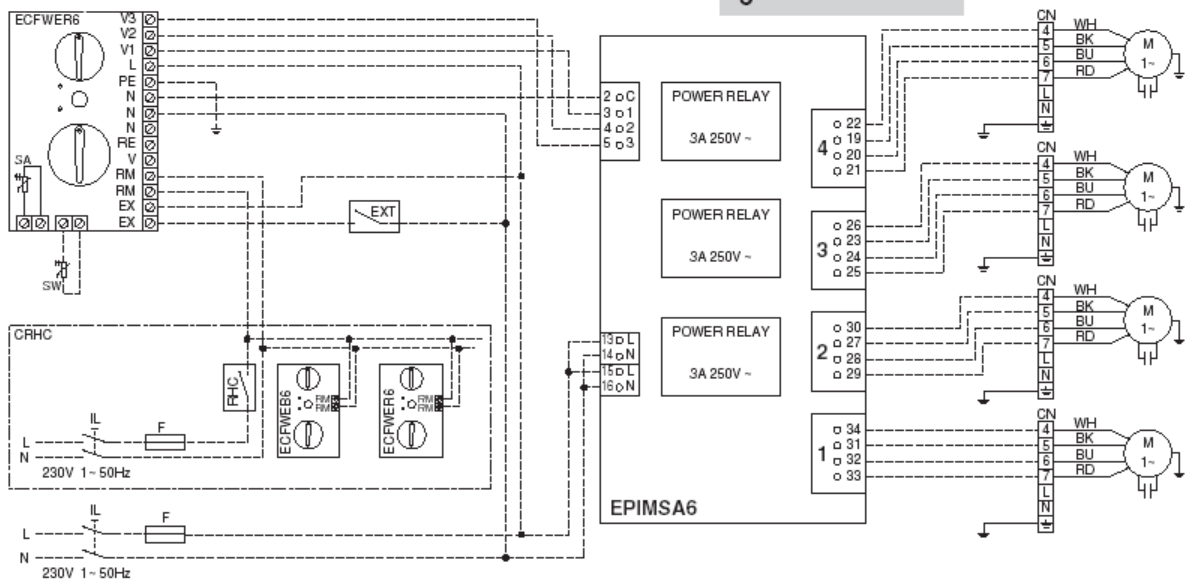


**EPIMSA6**



1

3TW60016-2



2

3TW60026-2

Модуль сопряжения EPIMSA6 используется для параллельного подсоединения 4 блоков к 1 контроллеру.

Модуль сопряжения устанавливается на DIN-рейку, находящуюся обычно в электрическом боксе. Он может использоваться со всеми блоками FWV, FWL и FWM.

### Технические данные

Электропитание	230В -15% + 10% 50 Гц
Мощность контактов на выходе	4x 3А 250В
Рабочая температура	0-40°C
Пределы влажности (RH)	20-80% неконденсирующаяся
Класс защиты	IP30
Корпус	105 x 90 x 70 мм
Вес	265 гр.

### Установка

#### Внимание!

- Все электрические подключения и установка электродеталей должны выполняться только дипломированным специалистом-электриком в соответствии с действующими местными и государственными нормами и инструкциями.
- Прежде чем получить доступ к электрическим компонентам оборудования (электрическим клеммам и т.д.) отключите силовое питание.

■ Установите модуль сопряжения EPIMSA6 на его место, на DIN-рейке.

■ Отключите подачу электропитания, затем выполните электрические подсоединения в соответствии с диаграммами, приведенными на рис. 1+2, на которых показано следующее:

Рисунок 1: ECFWEB6 (встроенный контроллер на основе микропроцессора: автоматическое средство управления блоком, клапан и нагревательный элемент) + EPIMSA6.

Рисунок 2: ECFWER6 (настенный контроллер на основе микропроцессора: автоматическое средство управления блоком, клапан и нагревательный элемент) + EPIMSA6.

Для каждого блока требуется сетевой выключатель (IL), при этом минимальное расстояние между разомкнутыми контактами должно быть 3 мм, а также соответствующий предохранитель (F).

### **Примечание**

Используйте только одну линию для каждого из подключаемых блоков. Ниже приведены условные обозначения, используемые в электрической схеме (стр.2).

### **Условные обозначения электрической схемы**

BK	Черный (максимальная скорость)
BU	Синий (средняя скорость)
C	Переключатель скорости
CN	Клеммная колодка
F	Предохранитель (приобретается на местном рынке)
IL	Сетевой выключатель
M	Мотор вентилятора
RD	Красный (минимальная скорость)
WH	Белый (общий)
-----	Электрические подсоединения, выполняемые специалистом при монтаже.

Габаритные размеры модуля сопряжения EPIMSA6 приведены на рис.3.